

Lámina ilustrativa n° 42. Indicaciones de las partes de la prenda de vestir *short*.

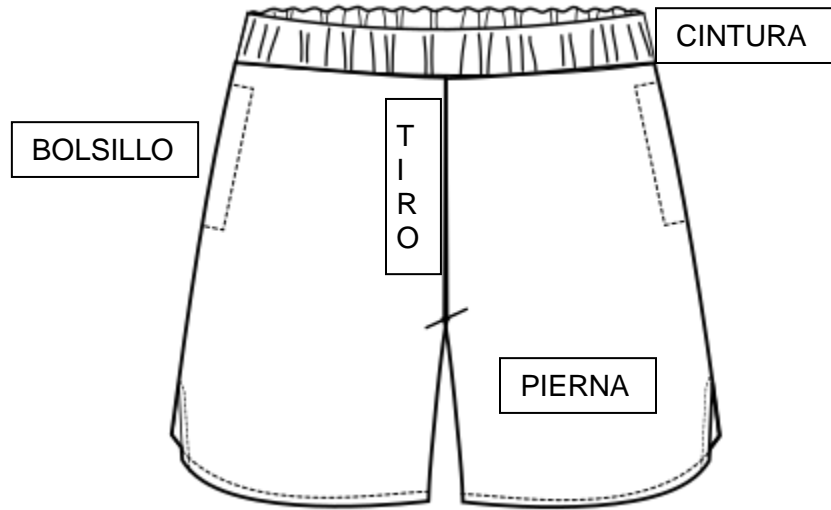


Lámina ilustrativa n° 43. Se muestran los criterios con que fueron medidos los elementos analizados. Referencias: 1- cintura; 2- cadera; 3- ancho de pierna; 4- tiro; 5- largo pierna; 6- bolsillo.

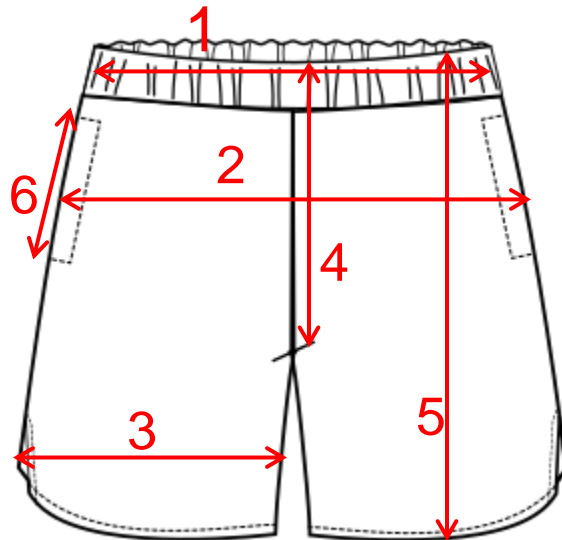
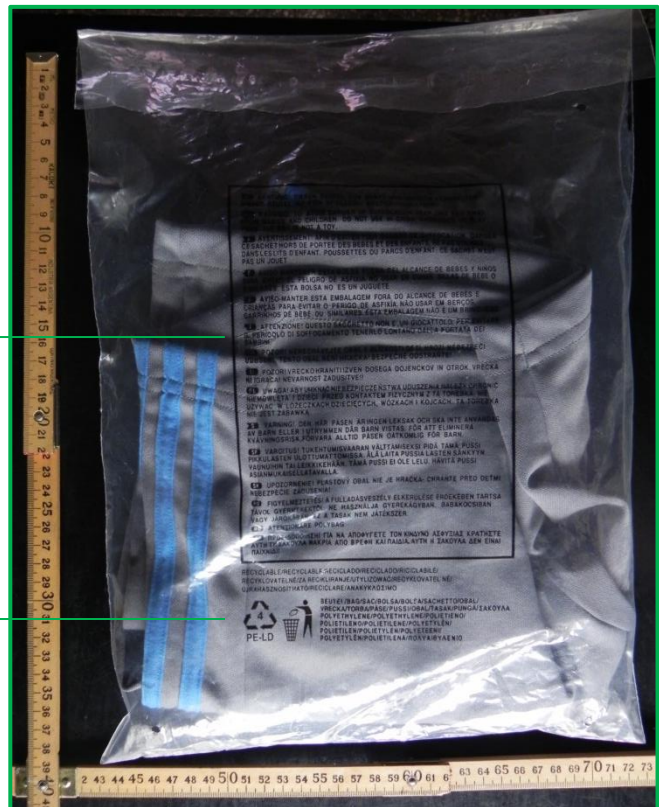


Lámina ilustrativa nº 44. Fotografías generales del producto auténtico con su packaging, el cual corresponde a una bolsa transparente de polietileno.

Imagotipo de Adidas Performance



Instrucciones de seguridad en el manejo del envoltorio.



Composición del envoltorio e indicaciones de reciclado.

Lámina ilustrativa n° 45. Parte delantera y trasera del short auténtico, se señalan las partes de la prenda.



Lámina ilustrativa n° 46. Ilustración general de las etiquetas halladas en la parte interna trasera de la cintura del short indubitado.

Etiqueta de tela con información sobre el talle de la prenda, la colección a la que pertenece y el país de origen.

Etiqueta de cartón colgante con el imagotipo de Adidas Performance.



Lámina ilustrativa n° 47. Etiqueta cosida al short indubitado y el imagotipo Performance.

Colección a la que pertenece la prenda.

Talle de la prenda y equivalencias para diferentes países.

Imagotipo

País de origen



Lámina ilustrativa n° 48. Reverso de la etiqueta de cartón colgante, en la que se halló una etiqueta adhesiva.

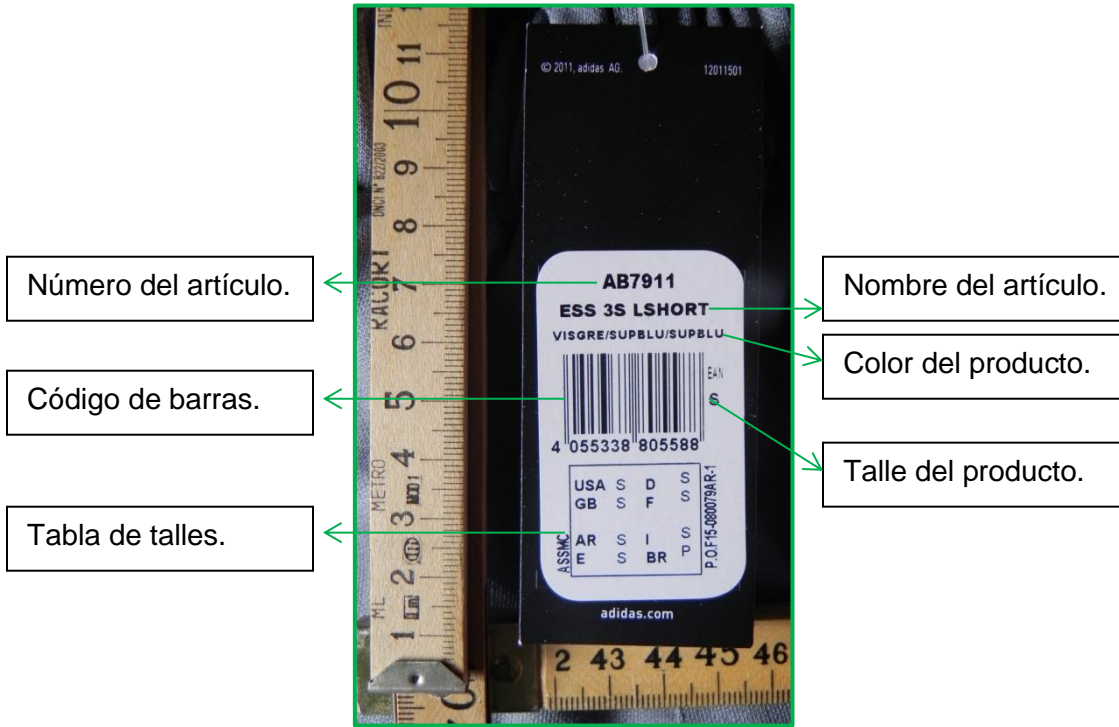


Lámina ilustrativa n° 49. Etiqueta correspondiente a los datos de importación del producto.



Lámina ilustrativa n° 50. Etiqueta de composición y tratamiento de la prenda.

Información del país de origen, tamaño y talla de la prenda.

Composición del producto indicada en diferentes idiomas.

Símbolos referentes al cuidado y tratamiento de la prenda.



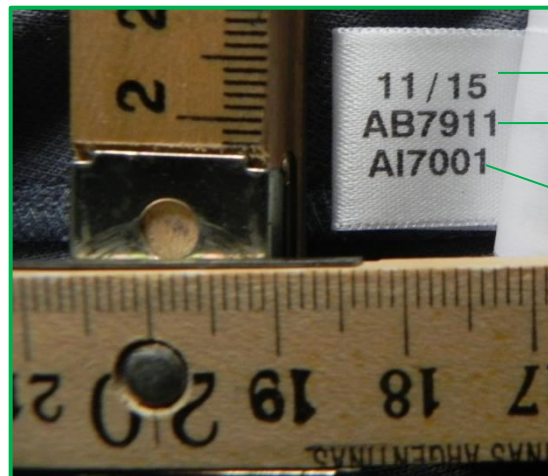
Referencias al cuidado de la prenda indicado en diferentes idiomas.



Lámina ilustrativa n° 51. Etiqueta cosida que añade información respecto del cuidado de la prenda, indicando NO PLANCHAR SOBRE TRANSFER.



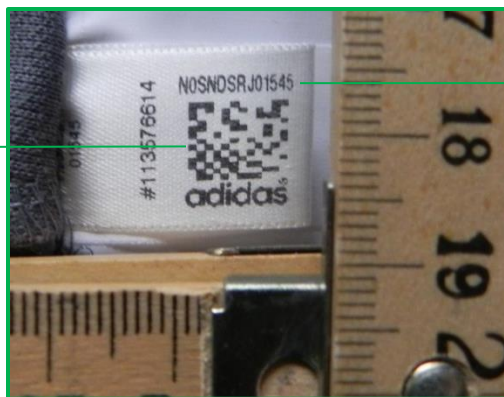
Lámina ilustrativa n° 52. Detalle de la información observada en la etiqueta de seguridad cosida a la prenda auténtica.



Fecha de producción.

Número de artículo.

Código de fábrica.



Código Qr.

Código alfanumérico de trece caracteres, único e irrepitible.

Lámina ilustrativa n° 53. Partes delantera y trasera del elemento dubitado en las condiciones en que fuera adquirido. No se observó envoltorio ni etiquetas a simple vista.



Lámina ilustrativa n° 54. Detalle del anverso de la etiqueta de tela cosida en la parte interna trasera de la cintura del short dubitado.

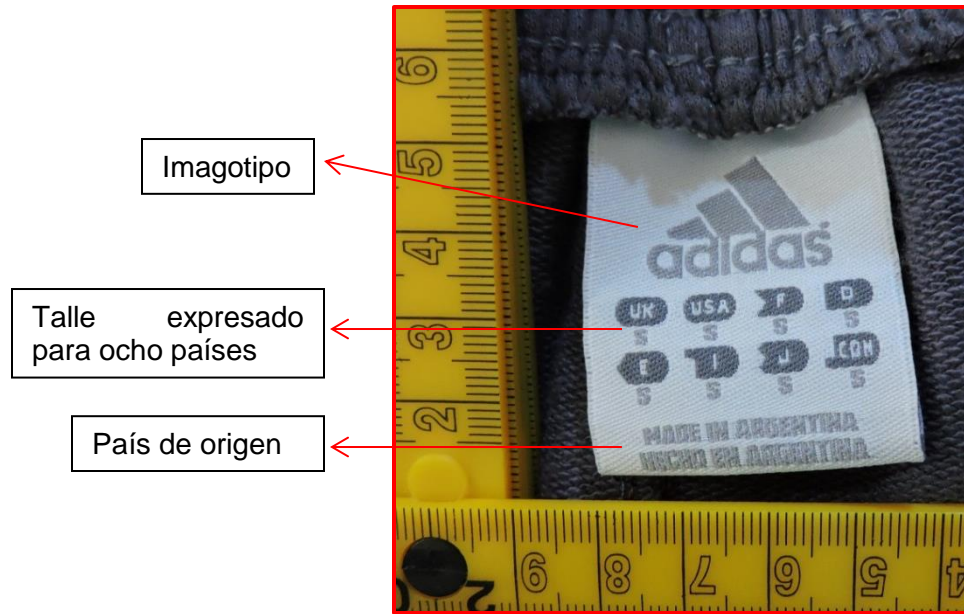


Lámina ilustrativa n° 55. Reverso de la prenda dubitada, dónde se muestra en detalle el imagotipo bordado en la pierna izquierda del short.



Lamina ilustrativa n° 56. Short dubitado en la forma en que fue adquirido, sin observarse algún tipo de envoltorio.



Lámina ilustrativa n° 57. Detalle de la etiqueta informativa de tela cosida hallada en la parte interna trasera del short.

Información sobre la composición de la prenda y su talle.



En el reverso de la etiqueta se apreció el país de origen, leyendas y símbolos de cuidado y tratamiento de la prenda.



Lámina ilustrativa nº 58. Reverso de la prenda dubitada, dónde se muestra en detalle el imago tipo bordado en la pierna izquierda del short.

Papel presente detrás del bordado



Papel con características de pertenecer a una revista o soporte similar.

Hilos que se continúan entre uno y otro elemento del bordado.

Lámina ilustrativa n° 59. Cuadro comparativo donde se resumen los rasgos de las etiquetas de los shorts Adidas, observados e ilustrados anteriormente.

PAUTAS DEL REGLAMENTO	INDUBITADO	DUBITADO	DUBITADO
Nombre o Razón social e identificación fiscal	ADIDAS ARGENTINA S.A. N CUIT: 30-68514022-1.	Sin detallar	Sin detallar
Marca registrada	Marca Registrada	Sin detallar	Sin detallar
País de origen	MADE IN ARGENTINA PRODUZIDO EM ARGENTINA HECHO EN ARGENTINA	MADE IN ARGENTINA	INDUSTRIA ARGENTINA
Tratamiento de cuidado para la conservación	LAVAR A MÁQUINA EN AGUA TIBIA Y AL REVÉS CON COLORES SIMILARES. / NO BLANQUEAR/ NO SECAR A MÁQUINA/ PLANCHAR A TEMPERATURA BAJA/ NO LAVAR EN SECO Estas indicaciones se presentaron además mediante símbolos. NO PLANCHAR SOBRE TRANSFER	Sin detallar	Cuatro (4) símbolos y LAVE C/AGUA FRIA, NO USAR CLORO, PLANCHA TIBIA y JABÓN NEUTRO.
Una indicación del talle o tamaño	TAM: P. TALLA: CHICA PEQUEÑA S	S	TALLE 6
Tamaño de las letras	Entre 1 y 3 mm.	3mm.	1 mm.