

Lámina ilustrativa n° 1. Indicaciones de las partes de la prenda de vestir *medias*.

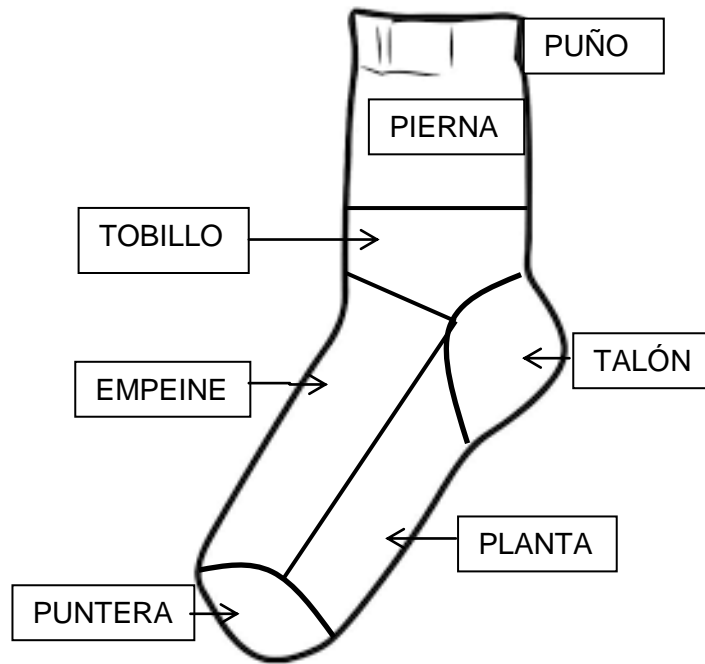


Lámina ilustrativa n° 2. Se muestran los criterios con que fueron medidos los elementos analizados. Referencias: 1- largo; 2- ancho; 3- ancho de puño.

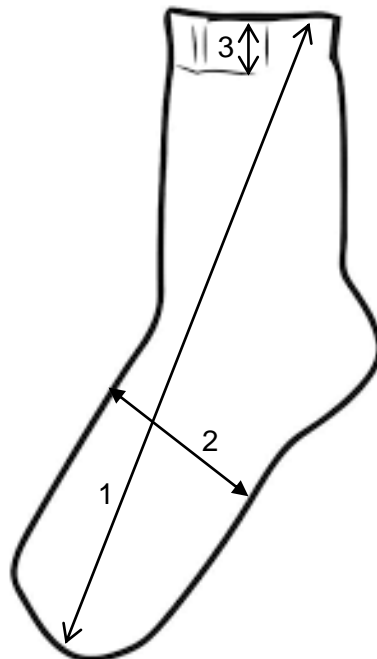


Lámina ilustrativa nº 3. Anverso y reverso del elemento auténtico con su correspondiente envoltorio, en las condiciones en que fuera adquirido. El envoltorio, constituido por una bolsa transparente de polietileno y la etiqueta consistente en una cintura de cartón, mostraron las características observadas en las ilustraciones.



Detalle de las inscripciones e íconos relativos al material y reciclado hallados en el anverso del envoltorio.

Lámina ilustrativa n° 4. Anverso de la etiqueta de marca e informativa, con la información en ella detallada.

Información relativa a la talla de las medias, indicada para tres países diferentes.

Imagotipo compuesto de tres barras inclinadas y la leyenda "adidas®"



Inscripción "3x" que señala la cantidad de unidades que contiene el producto.

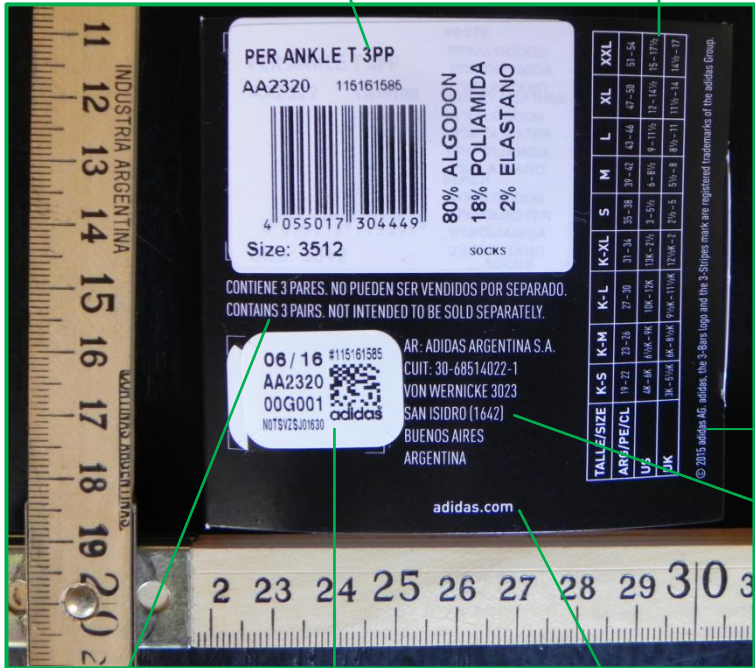
Características del producto, redactas en idioma español e inglés.

Ilustración del producto.

Lámina ilustrativa n° 5. Reverso de la etiqueta de marca e informativa, con la información en ella detallada.

Etiqueta adhesiva con información sobre la composición de las prendas, un código de barras, una indicación del tamaño, el código alfanumérico que identifica al producto "AA2320", inscripciones que describen el producto y un código numérico de nueve cifras.

Tabla de nueve (9) talles con equivalencias para cuatro (4) países.



Leyenda "© 2015 adidas AG. adidas, the 3-Bars logo and the 3-Stripes mark are registered trademarks of the adidas Group".

Información relativa del nombre o razón social y la identificación fiscal.

Indicación sobre la cantidad de unidades que contiene el producto y la imposibilidad de venderlos por separado.

Etiqueta adhesiva con códigos alfanuméricos de identificación de la fecha de fabricación, identificador del producto y el código de fábrica, además de un código Qr.

Indicación del sitio web "adidas.com".

Lámina ilustrativa n° 6. Detalle de los laterales de la etiqueta y la información apreciada en ellos.

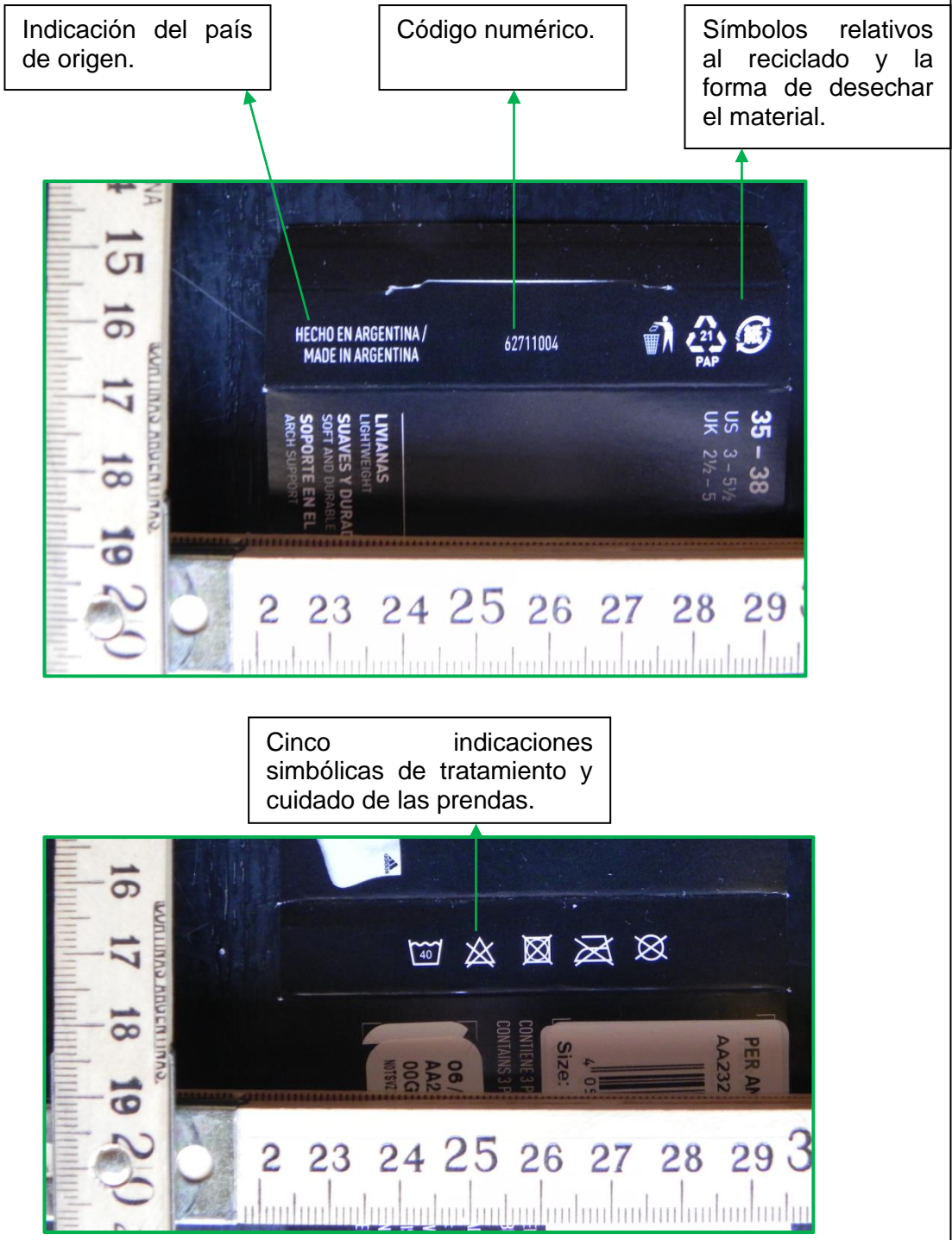


Lámina ilustrativa n° 7. Detalle de la información precisada en las etiquetas adhesivas de composición (superior) y de seguridad (inferior).



Lámina ilustrativa n° 8. Derecho de uno de los pares de medias del pack indubitado, en el que se señalan las partes del mismo.

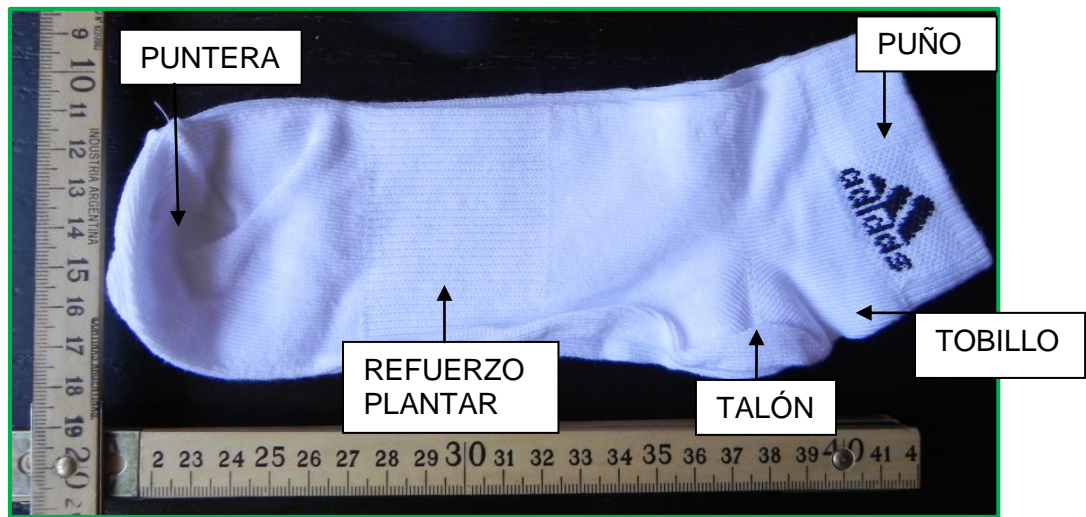


Lámina ilustrativa n° 9. Detalle del anverso de uno de los imagotipos negros bordados, observados en el puño de las prendas auténticas.



Las marcas gráficas bordadas en los puños de las medias indubitadas se mostraron cosidos sin continuidad de hilos entre los distintos elementos del imagotipo.

Lámina ilustrativa n° 10. Detalle del revés del puño de una de las medias auténticas.

Letra "S", indicativa del tamaño, y una línea horizontal que recorre el puño en hilo negro.



Lámina ilustrativa n° 11. Anverso y reverso del elemento dubitado con su correspondiente envoltorio, una cintura de cartón unida con cinta adhesiva, en las condiciones en que fuera adquirido.



Lámina ilustrativa n° 12. Detalle de la información presente en el anverso y reverso del envoltorio dubitado, el cual se presenta también como etiqueta del producto.



Marca gráfica compuesta de tres barras verticales blancas e inscripción "adidas".



Inscripción "Athletic"

Características de la prenda en idioma inglés.

Tabla con tallas.

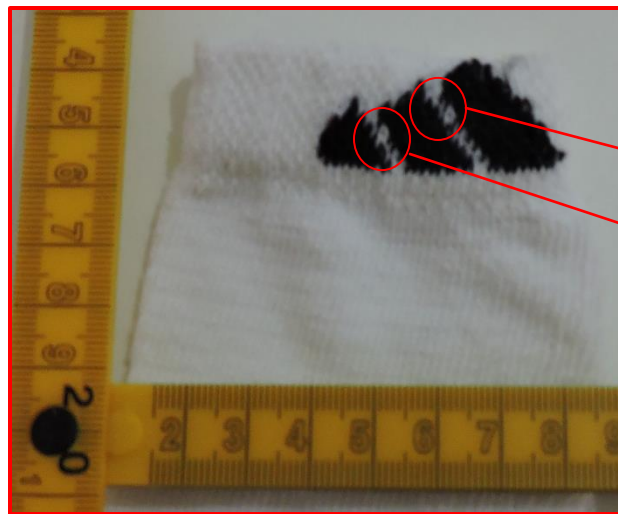
Logotipo, nombre e imago tipo de adidas y el sitio web "www.adidas.com".

Leyenda "ADIDAS Argentina S.A. C.U.I.T. 30678155469"

Lámina ilustrativa n° 13. Fotografía de una de las medias de uno de los pares dubitados. Se hace notar la ausencia de diferenciación de sus distintas partes, a excepción del puño.



Lámina ilustrativa n° 14. Detalle del derecho del isotipo de tres barras negro tejido en el puño de la prenda cuestionada.



Hilos que pasan de uno a otro de los elementos del imagotipo.

Lámina ilustrativa n° 15. Anverso y reverso del elemento dubitado con su correspondiente envoltorio, en las condiciones en que fuera adquirido. El envoltorio, constituido por una cintura de cartón unida mediante cinta adhesiva, mostró las características observadas en las ilustraciones.



Lámina ilustrativa n° 16. Detalle de la información presente en el anverso y reverso del envoltorio dubitado, el cual se presenta también como etiqueta del producto.

Imagotipo de adidas® y una etiqueta con el precio del producto.



Imagotipo de adidas®

Información relativa a la composición y al tratamiento y cuidado.



Lámina ilustrativa n° 17. Fotografía de una de las medias de uno de los pares dubitados. Se hacen notar sus diferentes partes.

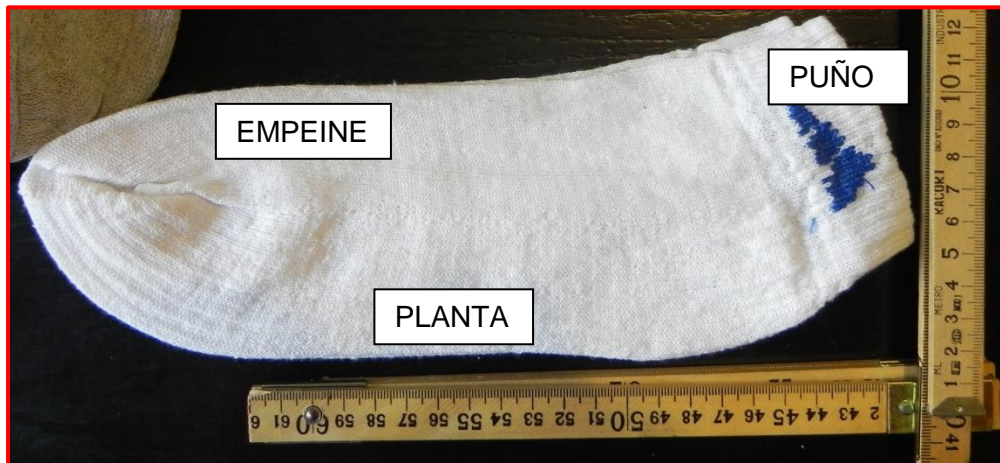


Lámina ilustrativa n° 18. Detalle del derecho del isotipo de tres barras tejido en el puño de una de las prendas cuestionadas.



Continuidad de los hilos del bordado.

Lámina ilustrativa n° 19. Cuadro comparativo donde se resumen los rasgos de las etiquetas de las medias Adidas, observados e ilustrados anteriormente.

PAUTAS DEL REGLAMENTO	INDUBITADO	DUBITADO	DUBITADO
Nombre o Razón social e identificación fiscal	AR: ADIDAS ARGENTINA SA N° CUIT 30-68514022-1	ADIDAS Argentina S.A. C.U.I.T. 30678155469	Sin detallar.
Marca registrada	© 2015 adidas AG. adidas, the 3-Bars logo and the 3-Stripes mark are registered trademarks of the adidas Group	Sin detallar	Sin detallar.
País de origen	HECHO EN ARGENTINA/ MADE IN ARGENTINA	Sin detallar	Sin detallar.
La indicación del nombre de las fibras o filamentos y su composición	80% ALGODON 18% POLIAMIDA 2% ELASTANO	Sin detallar	20% LYCRA, 80%ALGODON
Tratamiento de cuidado para la conservación	Cinco (5) símbolos.	Sin detallar	Cuatro (4) símbolos. USAR LAVARROPAS Y SECARROPAS A BAJA TEMEPRTURA, NO PLANCHAR
Una indicación del talle o tamaño	35 – 38 US 3 – 5 1/2 UK 21/2 – 5	Sin detallar.	Sin detallar.
Tamaño de las letras	Entre 1 y 2 mm.	Entre 1 y 5 mm.	Entre 1 y 5 mm.
Presentación de las informaciones	Una única etiqueta de identificación.	Una única etiqueta de identificación.	Una única etiqueta de identificación.

Rotulado en los envases	“3x” y “CONTIENE 3 PARES. NO PUEDEN SER VENDIDO POR SEPARADO. CONTAINS 3 PAIRS. NOT INTENDED TO BE SOLD SEPARATELY.”	Exhibe un envase con información pero incumpliendo los datos requeridos.	Exhibe un envase con información pero incumpliendo los datos requeridos.
--------------------------------	-----------------------------------------------------------------------------------------------------------------------------	---------------------------------------------------------------------------------	---------------------------------------------------------------------------------